

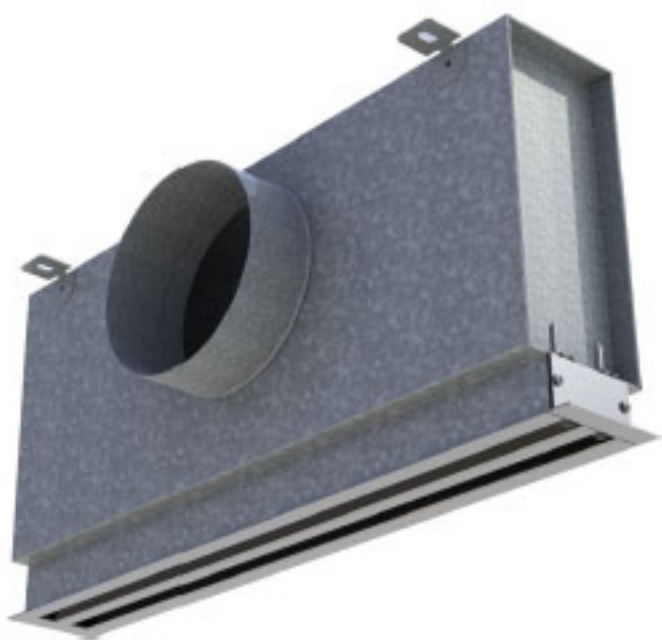


BREMEN



Nur Luft- und Klimatechnik, dafür richtig!

HTH Schlitzauslass LK-70



Gerne liefern wir auch die Anschlusskästen vorab

!!! SETZT ab Lager Bremen Verfügbar !!!

HTH Schlitzauslass

Typ: LK-70



Nur Luft- und Klimatechnik, dafür richtig!

Beschreibung

Zuluft-Schlitzauslass LK-70 für Variabel- oder Konstant-Volumenstrom, der besonders zum Aufrechterhalten des Coanda-Effekts ausgelegt wurde, auch bei einem auf 20% des Nenn-Volumenstroms verringerten Primär-Luftvolumenstrom.
Dieser aus Aluminiumprofilen gefertigte Luftauslass besitzt eine Luftschlitznennweite von 15 mm, wodurch er optisch hervorhebt.

Oberflächengüte

In der Standardausführung aus naturmattem oder reinweiß (RAL 9010) vorlackiertem eloxiertem Aluminium gefertigt. Die Lamellen sind mit einem Antriebsrad verstellbar, wobei der Luftstahl max alle 700mm und min alle 450mm in alternative Richtungen gelenkt werden kann (Standard).
(kürzere Lamellenabschnitte auf Anfrage)

Die Version LK-70-P enthält eine Zuluft-Anschlusskasten aus verzinktem Stahlblech, mit oder ohne Schalldämmung und eine im Anschlussstutzen integrierte Drosselklappe, die bei der Standardausführung vom Raum aus zugänglich. Es gibt zwei Anschlusskastenarten, festmontierte und ausbaubare. Auf Anfrage sind folgende Ausführungen möglich: RAL-Beschichtung, Änderung der Stutzenanordnung und Durchmesser, Änderung der Kastenhöhe, Änderungen am Kasten Hals, Überströmkasten, Kombiauslässe für Zu- und Abluft

Lagerware

Schlitzzahl	NENNMASS	L Schlitzweite	E	ØD	Anzahl Stutzen	A	B	G (Öffnung)	H	Anzahl Abschnitte Standard-Lamellen
1	600	585	582	124	1	49	72	41	225	1
	900	885	882							2
	1015	1000	997							2
	1200	1185	1182		2					3
	1500	1485	1482							3
	1800	1785	1782							3
	2000	1985	1982							3
2015	2000	1997	3							
2	600	585	582	159	1	79	102	71	275	1
	900	885	882							2
	1015	1000	997							2
	1200	1185	1182		2					3
	1500	1485	1482							3
	1800	1785	1782							3
	2000	1985	1982							3
2015	2000	1997	3							
3	600	585	582	199	1	109	132	101	325	1
	900	885	882							2
	1015	1000	997							2
	1200	1185	1182		2					3
	1500	1485	1482							3
	1800	1785	1782							3
	2000	1985	1982							3
2015	2000	1997	3							
4	600	585	582	199	1	139	162	131	325	1
	900	885	882							2
	1015	1000	997							2
	1200	1185	1182		2					3
	1500	1485	1482							3
	1800	1785	1782							3
	2000	1985	1982							3
2015	2000	1997	3							

Schlitzauslässe mit einzel verstellbaren Austrittsrichtungen, Mengenregulierung im Anschlusskasten

MATERIAL: Aluminium

AUSFÜHRUNG: Aluminium eloxiert in Naturfarbe, Luftelemente (Walzen) in schwarz.

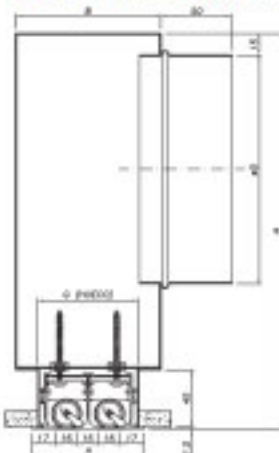
folgendes Zubehör ist ab Lager lieferbar:

Endwinkel, Verbindungslaschen, Eckstücke 90°, Deckentraversen für Blindschienen

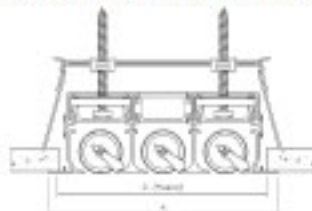
Anwendung

Die Schlitzauslässe des Typs LK-70 sind für die Montage in Deckenpaneele vorgesehen. Besonders geeignet für Variablen-Volumenstrom obgleich seine Konstruktion auch bei Konstant-Volumenstrom einen exzellenten Betrieb erlaubt. Seine Lamellen sind verstellbar, wodurch der Luftstrahl von 0° bis 180° ausgerichtet werden kann. Dieser Auslass kann auch für die Abluft verwendet werden. Man kann Auslässe zur Abluft in der gleichen Reihe abwechselnd mit Zuluftauslässen anordnen, wodurch ein hoher optischer und funktioneller Wert erzielt wird.

LK-70 mit abnehmbarem Anschlusskasten



LK-70 mit MONTAGEBRÜCKEN



TGA KlimaPartner GmbH & Co. KG
HTH-Bremen

Am Großen Geeren 11-19, 27721 Ritterhude
Tel.: 04292 / 813 13, Fax: 04292 / 471 2020
bremen@hth.info www.hth-bremen.de